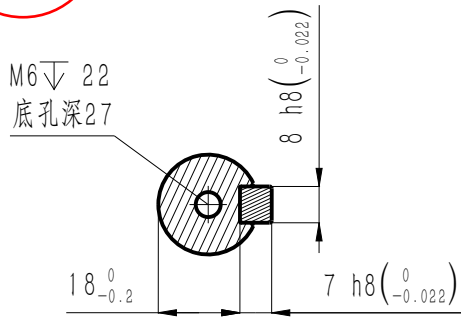


| 版本 Edition | 变更内容 Description of the change |
|------------|--------------------------------|
| B          | 外形图模板变更                        |

B  
2026.02.26  
正样



截面B-B

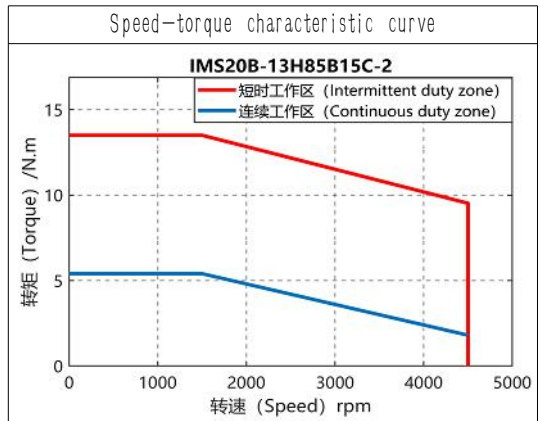
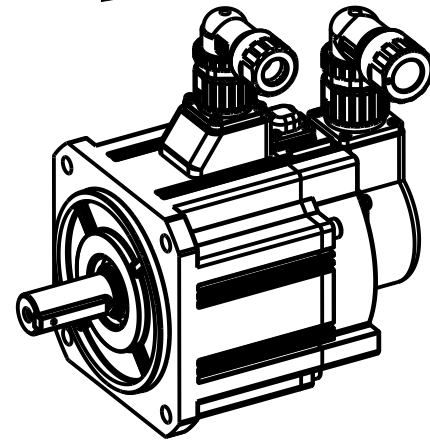
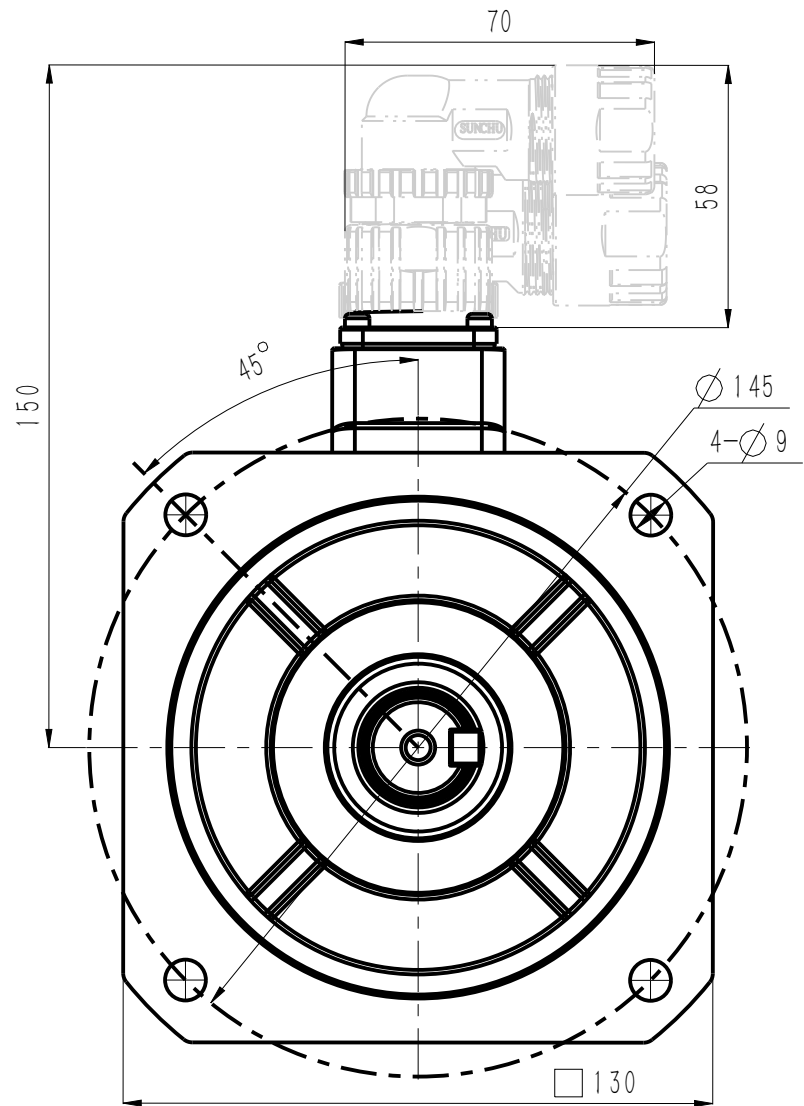
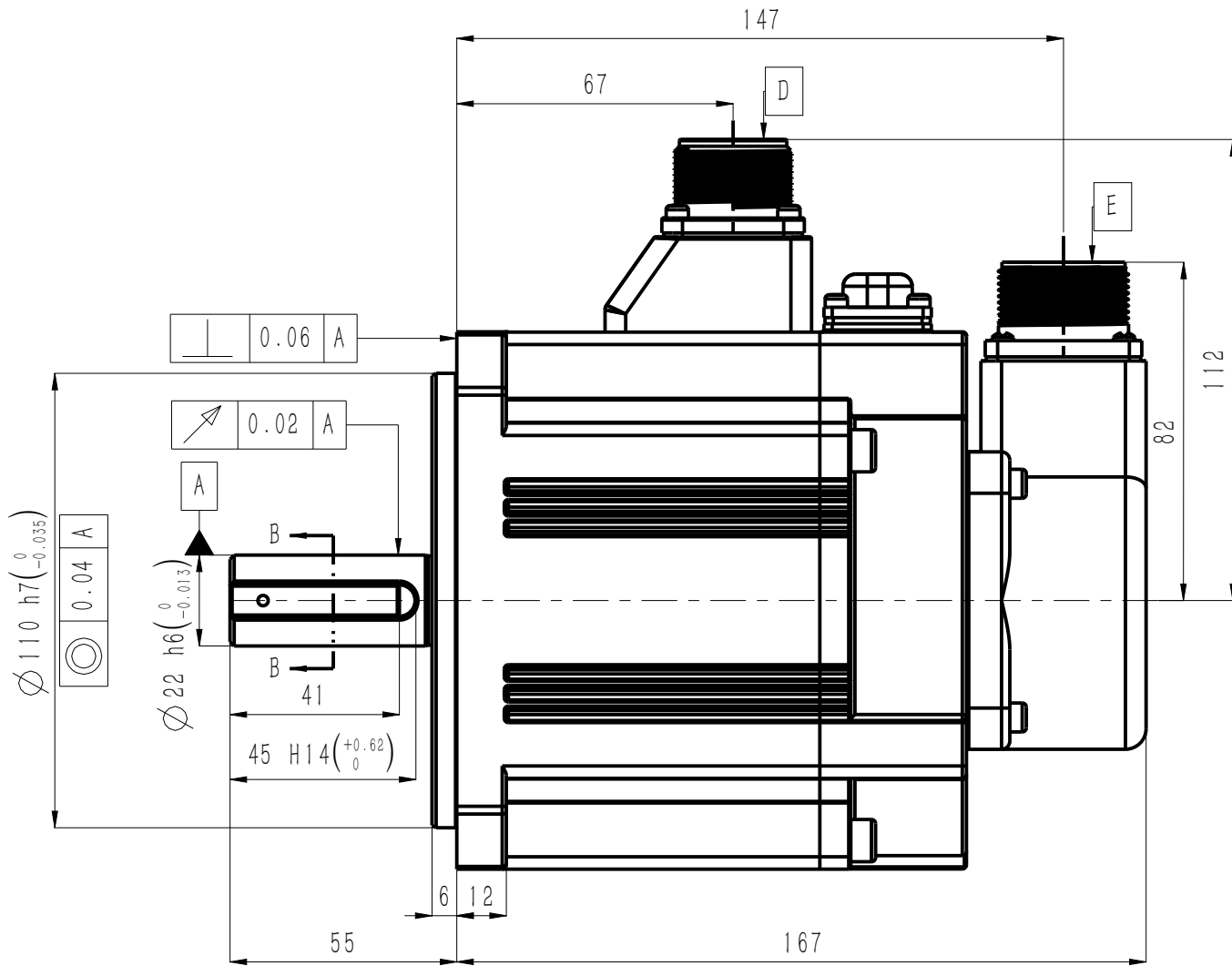
#### 抱闸参数 Brake parameters

|                           |                                       |      |
|---------------------------|---------------------------------------|------|
| 额定电压 Rated voltage        | 24±10%                                | V DC |
| 额定功率 Rated power          | 23                                    | W    |
| 电阻(20℃) Resistance        | 25±7%                                 | Ω    |
| 额定扭矩 Rated torque         | 18                                    | N·m  |
| 释放电压 Release voltage      | >1.5                                  | V    |
| 吸引电压 Pickup voltage       | <18                                   | V    |
| 吸合时间 Pickup time          | <100                                  | ms   |
| 释放时间 Release time         | <60                                   | ms   |
| 回转间隙 Rotational Clearance | <0.5° (20%额定扭矩)<br>(20% Rated torque) |      |

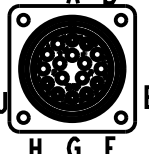
#### 电机技术参数 Motor parameters

|                              |          |                    |
|------------------------------|----------|--------------------|
| 额定电压 Rated voltage           | 220      | V AC               |
| 额定功率 Rated power             | 0.85     | kW                 |
| 额定扭矩 Rated torque            | 5.4      | N·m                |
| 峰值扭矩 Peak torque             | 13.5     | N·m                |
| 额定电流 Rated current           | 6.2      | Arms               |
| 峰值电流 Peak current            | 14.9     | Arms               |
| 额定转速 Rated speed             | 1500     | rpm                |
| 峰值转速 Maximum speed           | 4500     | rpm                |
| 扭矩系数 Torque constant         | 0.91     | N·m/Arms           |
| 反电势常数 Back EMF constant      | 62.1     | V/krpm             |
| 线电阻 line resistance          | 0.91     | Ω                  |
| 线电感 line inductance          | 5.2      | mH                 |
| 转动惯量 Moment of inertia       | 14.3±10% | kg·cm <sup>2</sup> |
| 轴向允许载荷 Axial allowable load  | 196      | N                  |
| 径向允许载荷 Radial allowable load | 565      | N                  |
| 极对数 Number of pole pairs     | 5        | 对                  |

|   |   |    |
|---|---|----|
| IP防护等级 Ingress Protection Rating        | IP67  |    |
| 绝缘等级 Insulation class                   | F   |    |
| 绝缘电阻 Insulation resistance              | >100MΩ DC500V                                   |    |
| 电机重量 Motor weight                       | 7.3   | kg |
| 工作温度 Operating temperature              | -20℃~40℃  |    |
| 工作湿度 Operating humidity                 | 20%~80%<br>(不结露 Non-dewfall)                    |    |
| 推荐安装海拔<br>Recommend installing altitude | <1000m(1km以上降额使用)<br>(Derate for use above 1km) |    |



| 动力航插规格<br>Power connector | 引线定义<br>Wiring definition |   |   |    |        |    |
|---------------------------|---------------------------|---|---|----|--------|----|
| D<br>CMS05A18-A6P         | A                         | B | C | D  | 1      | 2  |
|                           | W                         | V | U | PE | 24V DC | 0V |

| 信号航插规格<br>Encoder connector   | 编码器规格<br>Connector specifications   | 引线定义<br>Wiring definition |            |             |             |            |           |           |
|---|---|---------------------------|------------|-------------|-------------|------------|-----------|-----------|
| CMS3102A20-29P<br><div>E</div> | 17位多圈磁编<br>23位多圈光编<br>17-bit<br>magnetic encoder<br>23-bit<br>optical encoder | A                         | B          | E           | F           | G          | H         | J         |
|   |   | SD+<br>(蓝)                | SD-<br>(黄) | BAT+<br>(棕) | BAT-<br>(白) | +5V<br>(红) | 0V<br>(黑) | PE<br>(绿) |

| SN | 料号 P/N      | 整机型号 Model and Specification | 编码器 Encoder |
|----|-------------|------------------------------|-------------|
| 1  | 11101-01342 | IMS20B-13H85B15C-2-M44-AUL   | 17位多圈磁编     |
| 2  | 11101-01344 | IMS20B-13H85B15C-2-P94-AUL   | 23位多圈光编     |

|     |      |     |          |  |                                       |      |   |
|-----|------|-----|----------|--|---------------------------------------|------|---|
|     |      |     |          | 深圳市英威腾电气股份有限公司<br>Shenzhen INVT Electric Co., Ltd. |                                       |      |   |
| B   | 替 换  | /   | 20260205 | 名 称  | 电机外形图 Motor outline dimension drawing |      |   |
| A   | 新归档  | /   | 20250928 |  |                                       |      |   |
| 版 本 | 更改方式 | 更改人 | 日期       |  |                                       |      |   |
| 设 计 | /    |     |          | 料 号  | /                                     | 材 质  | /   |
| 校 核 | /    |     |          |  |                                       |      |   |
| 工 艺 | /    |     |          | 图 号  | /                                     | 投影标识 |  |
| 审 核 | /    |     |          |  |                                       |      |   |
| 标准化 | /    |     |          | 重 量  | /                                     | 比 例  | 1 : 1   |
| 批 准 | /    |     |          |  | 第 1 页 共 1 页                           |      |   |